

# Comercio de bienes entre la Argentina y la Unión Europea

Evolución global y sectorial durante el año 2015

Embajada Argentina  
ante la  
Unión Europea

Ministerio de  
Relaciones Exteriores  
y Culto

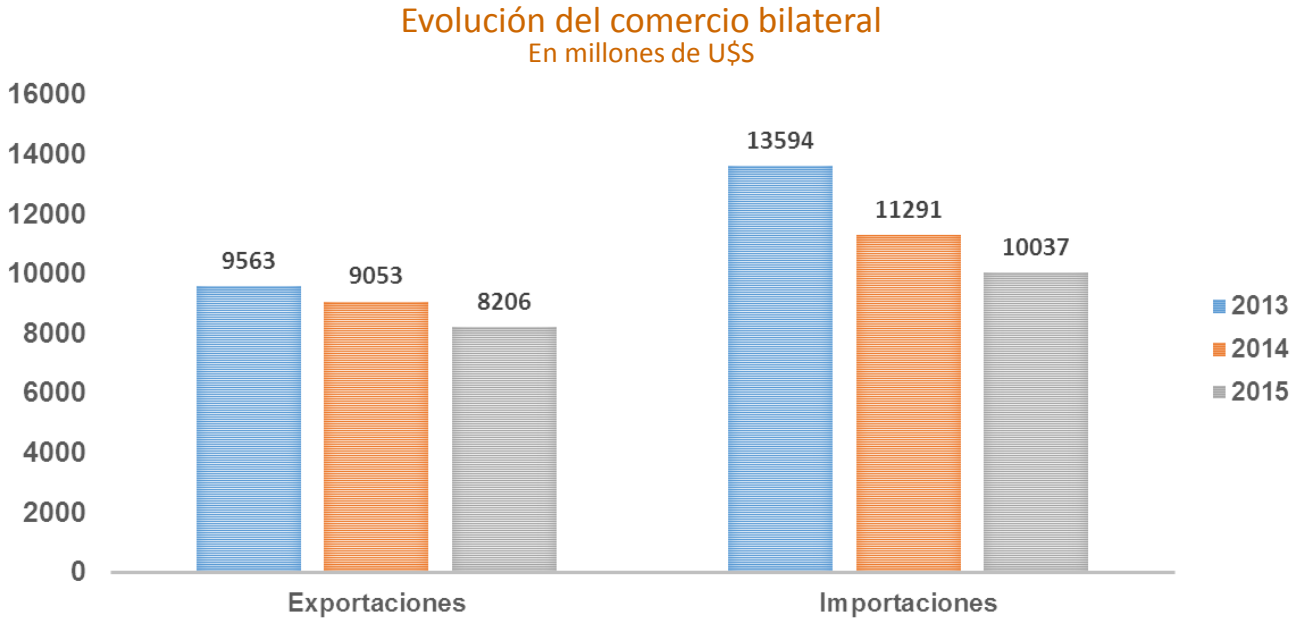


Presidencia  
de la Nación

# Resumen Ejecutivo

## Comercio bilateral

- En el año 2015 el comercio bilateral entre la Argentina y la Unión Europea totalizó 18.243 millones de US\$, lo que implicó una contracción de 11,5% en comparación con el mismo período del año precedente.
- Las exportaciones argentinas (FOB) totalizaron 8,206 mil millones de US\$, esto es, 9% menos que lo exportado en el año 2014. Por su parte, las importaciones desde la Unión Europea (CIF) alcanzaron 10,037 mil millones de US\$ (-11%).
- La balanza comercial fue deficitaria en 1.830 millones de US\$.



Fuente: Embajada Argentina ante la UE sobre datos de la DNCEI

# Resumen Ejecutivo

## ✓ *Exportaciones argentinas*

En el año 2015 el desempeño de las exportaciones argentinas estuvo influenciado particularmente por la caída en el precio de las commodities agrícolas y minerales. Las ventas de harina de soja disminuyeron de 3.613 millones de US\$ a 3.342 millones de US\$. Los valores exportados de minerales de cobre se redujeron de 754 a 478 millones de US\$. Sin embargo, aumentaron las ventas de material del transporte (principalmente vehículos utilitarios diesel); pasaron de 260 a 384 millones de US\$, recuperando parcialmente los valores de hace tres años. También tienen un comportamiento positivo las exportaciones de maníes preparados (+48 millones de US\$) y aceite de oliva virgen (+47 millones de US\$).

Las Manufacturas de Origen Agropecuario (MOA) constituyeron el 65% de las exportaciones argentinas, seguidas por los Productos Primarios (PP) con el 22%. Las Manufacturas de Origen Industrial (MOI) representaron el 13%.

Las Harinas de soja representaron el 40,7% de las exportaciones, seguidas por los minerales de cobre (4,7%), los que superaron a la carne bovina (4,4%) Los diez primeros productos exportados totalizaron el 67,2% del valor exportado. Estos porcentajes revelan una tendencia a una mayor concentración de las exportaciones argentinas en pocos productos.

## ✓ *Importaciones desde Europa*

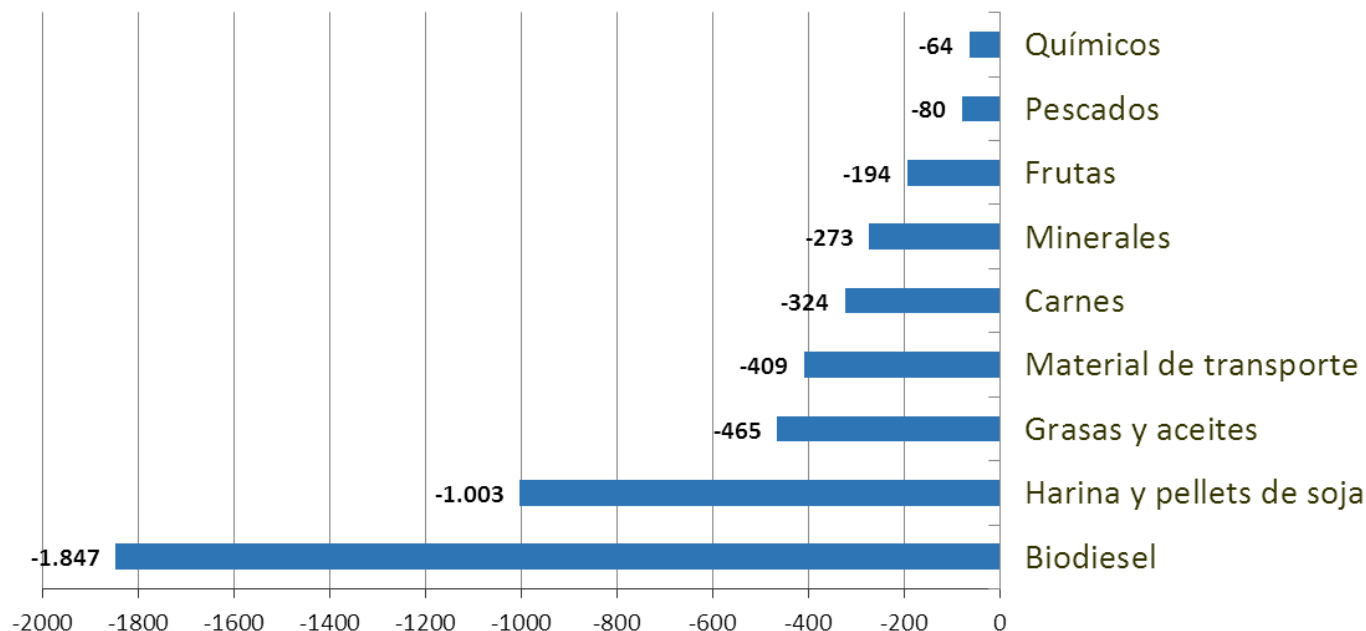
El desempeño de las importaciones europeas se explica principalmente por el comportamiento del rubro combustibles y bienes de consumo y automóviles. Las importaciones de bienes de capital, piezas y accesorios e insumos intermedios tienen una tendencia negativa, aunque menos volátil.

Los principales productos de importación son motores diesel para automotores (214 millones de US\$), Medicamentos a base de fracciones de sangre y productos inmunológicos (198 millones de US\$) y Gas oil (171 millones de US\$). Los diez primeros productos importados representan el 15,2% del total.

# Resumen Ejecutivo

- Desde el año 2011 se verifica una caída significativa de nuestras exportaciones, fenómeno que obedece a diversos factores.
- La medida anti dumping contra el biodiesel de origen argentino e indonesio en enero de 2013, la caída de los precios internacionales de *commodities* agropecuarias y minerales, la exclusión de los países de renta media alta –incluida la Argentina– del SGP, explican la mayor parte de la disminución de nuestras exportaciones. Problemas de oferta estructurales (carnes) o coyunturales (frutas) y de competitividad y demanda (material de transporte) tienen también un papel importante.

**EVOLUCIÓN SECTORIAL DE LAS EXPORTACIONES LA UNIÓN EUROPEA**  
Año 2015 respecto del 2011, EN MILLONES DE US\$ FOB

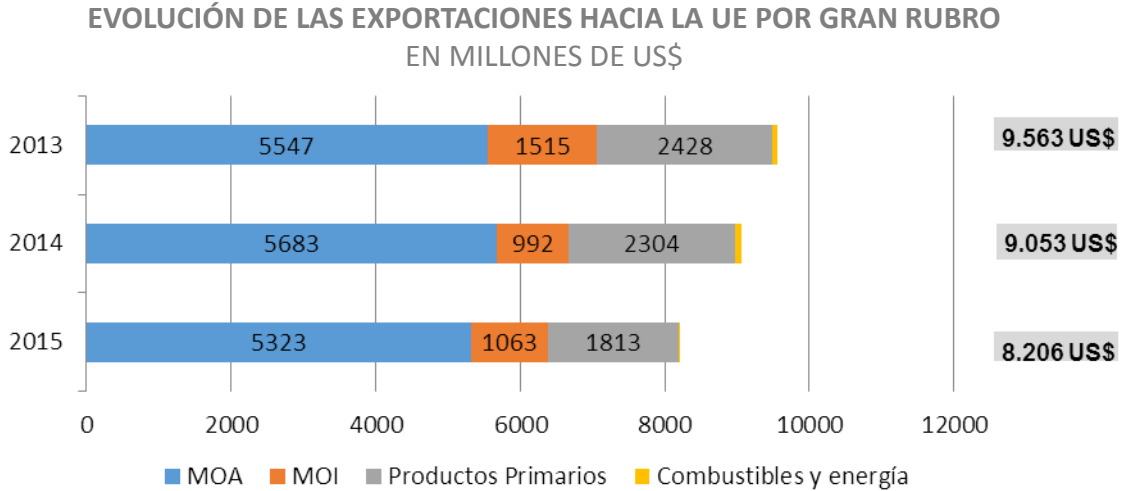


Fuente: Embajada Argentina ante la UE sobre datos de la DNCEI

# Evolución sectorial

- En el año 2015 se observa una recuperación –aunque perdiendo aliento hacia el final del año- de las exportaciones de Manufacturas de Origen Industrial (+7%). Este buen desempeño se explica principalmente por el rubro automotor. Por el contrario, se verifica una fuerte baja en las colocaciones de materias primas (-21%) y un magro desempeño de las Manufacturas de Origen Agropecuario (-6%). El rubro combustible profundiza su perfil descendente, hasta casi desaparecer de la pauta exportadora.

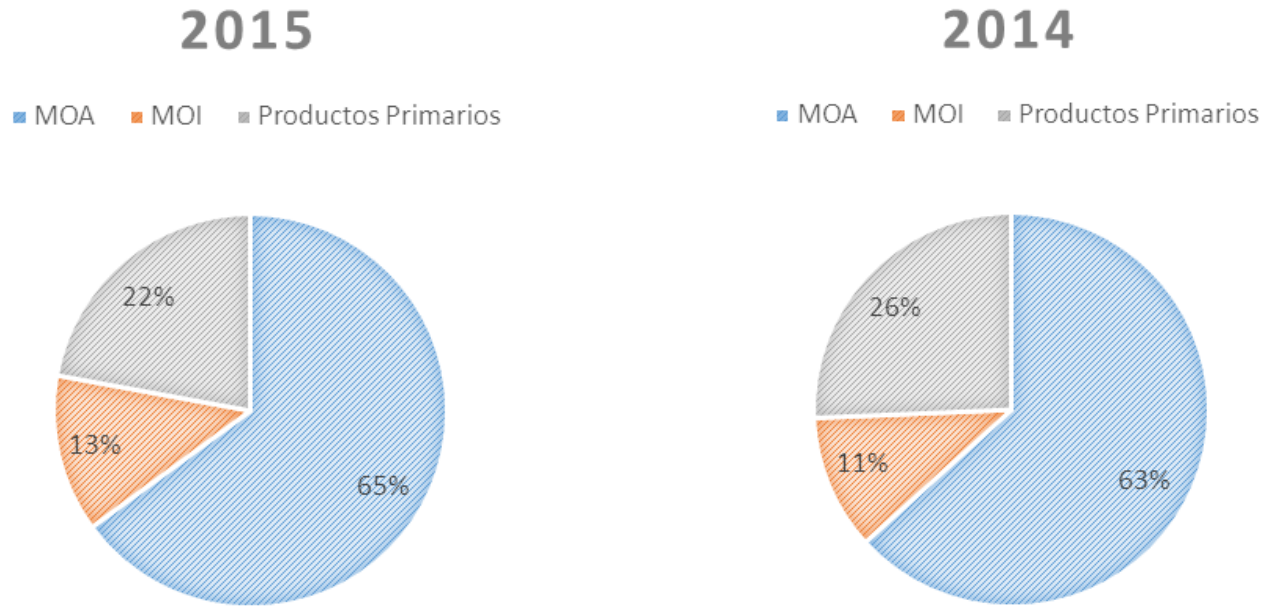
Evolución del Valor de las Exportaciones hacia la UE										
por Gran Rubro, en millones de U\$										
	MOA		MOI		Productos Primarios		Combustibles y energía		TOTAL	
<b>2013</b>	5547		1515		2428		73		9563	
<b>2014</b>	5683	2%	992	-35%	2304	-5%	75	2%	9053	-5%
<b>2015</b>	5323	-6%	1063	7%	1813	-21%	7	-90%	8206	-9%



Fuente: Embajada Argentina ante la UE sobre datos de la DNCEI

# Composición por Gran Rubro

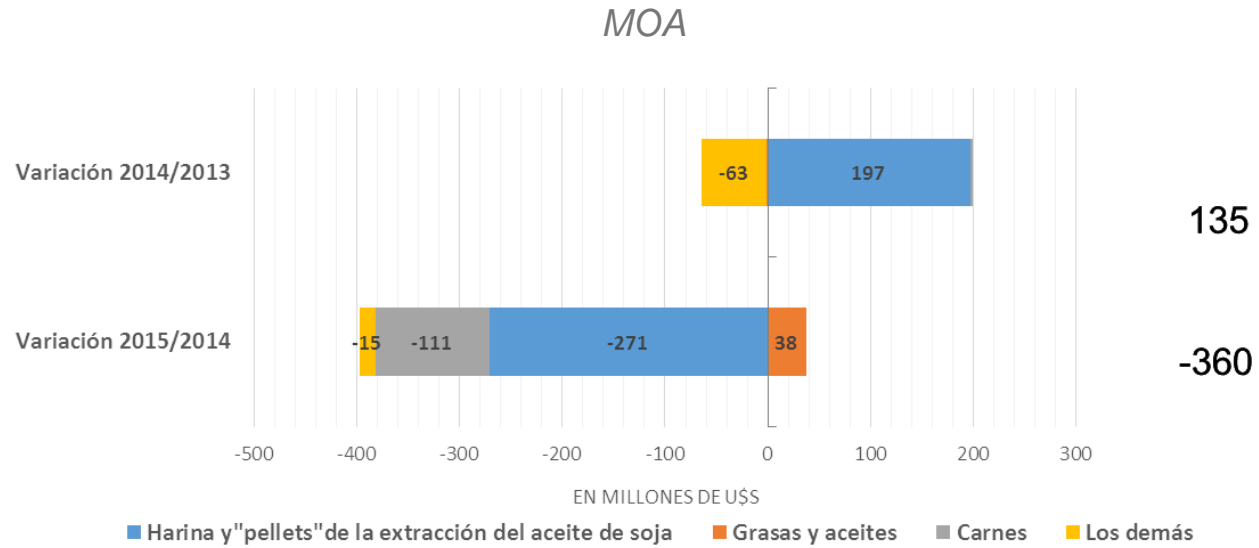
- En comparación con el año 2014, se observa una leve mejoría de la canasta exportadora. Las MOA y MOI suman el 78% de nuestras exportaciones a la UE.



# Evolución de las MOA

- El desempeño global de los MOA se explica por la disminución de las exportaciones de Harinas de soja. (-271 millones de US\$). El sector grasas y aceites tuvo un comportamiento positivo (+38 millones de US\$) principalmente gracias al aumento de las exportaciones pellets de girasol y del aceite de oliva. Se verifican aumentos en las exportaciones de maníes preparados (+48 millones de US\$) y jugos de cítricos (+47 millones de US\$). En contrapartida, disminuye el rubro de carnes, principalmente debido a la caída en las exportaciones de carne bovina deshuesada (-111 millones de US\$). En este último caso ha tenido un papel importante la baja de precios, antes que de los volúmenes colocados. Las exportaciones de vinos envasados totalizaron 173 millones de US\$, un 2,1% más que en el año 2014.

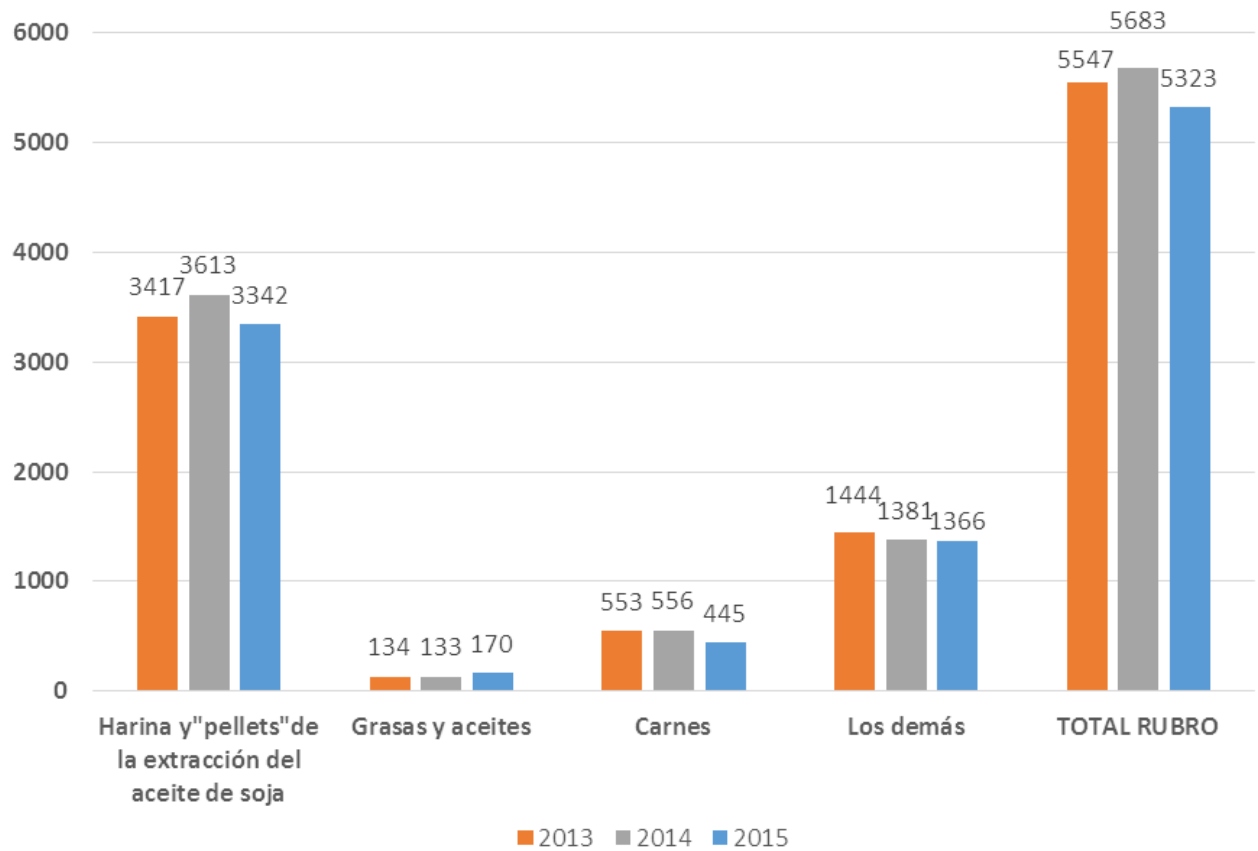
## CONTRIBUCIÓN SECTORIAL A LA VARIACIÓN DEL VALOR DE LAS EXPORTACIONES HACIA LA UE POR GRAN RUBRO



Fuente: Embajada Argentina ante la UE sobre datos de la DNCEI

# Evolución de las MOA

**EVOLUCIÓN DE LAS MOA POR RUBRO**  
Comparación interanual de 2013 a 2015  
EN MILLONES DE US\$



Fuente: Embajada Argentina ante la UE sobre datos de la DNCEI

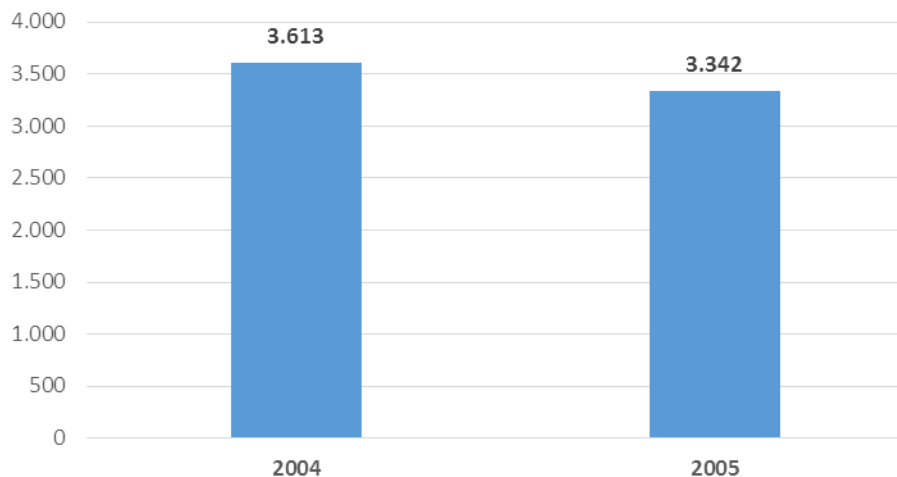


# Harinas y pellets de soja

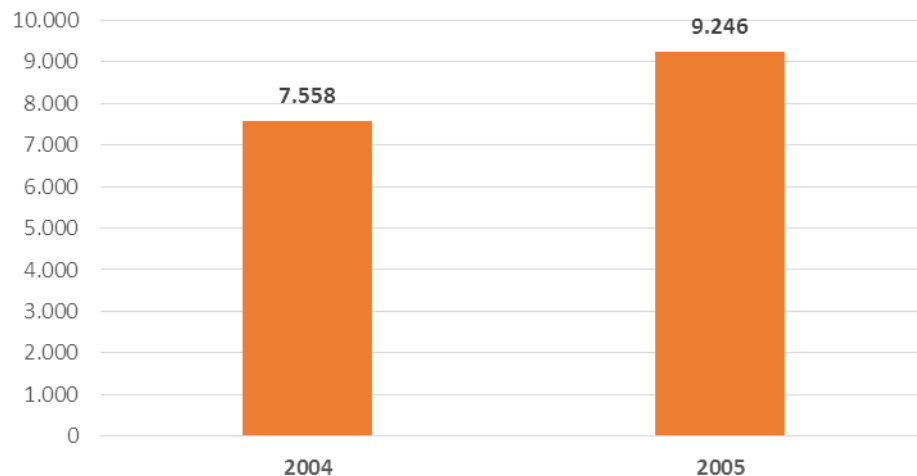
- El desempeño del sector se explica por la caída en los precios de las commodities agropecuarias. A pesar del incremento en los volúmenes exportados (1,7 millones de toneladas adicionales), se exportaron 271 millones de US\$ menos en términos de valor.

## VARIACIÓN DE LAS EXPORTACIONES DE HARINA Y « PELLETS » DE SOJA

Valor en millones de US\$



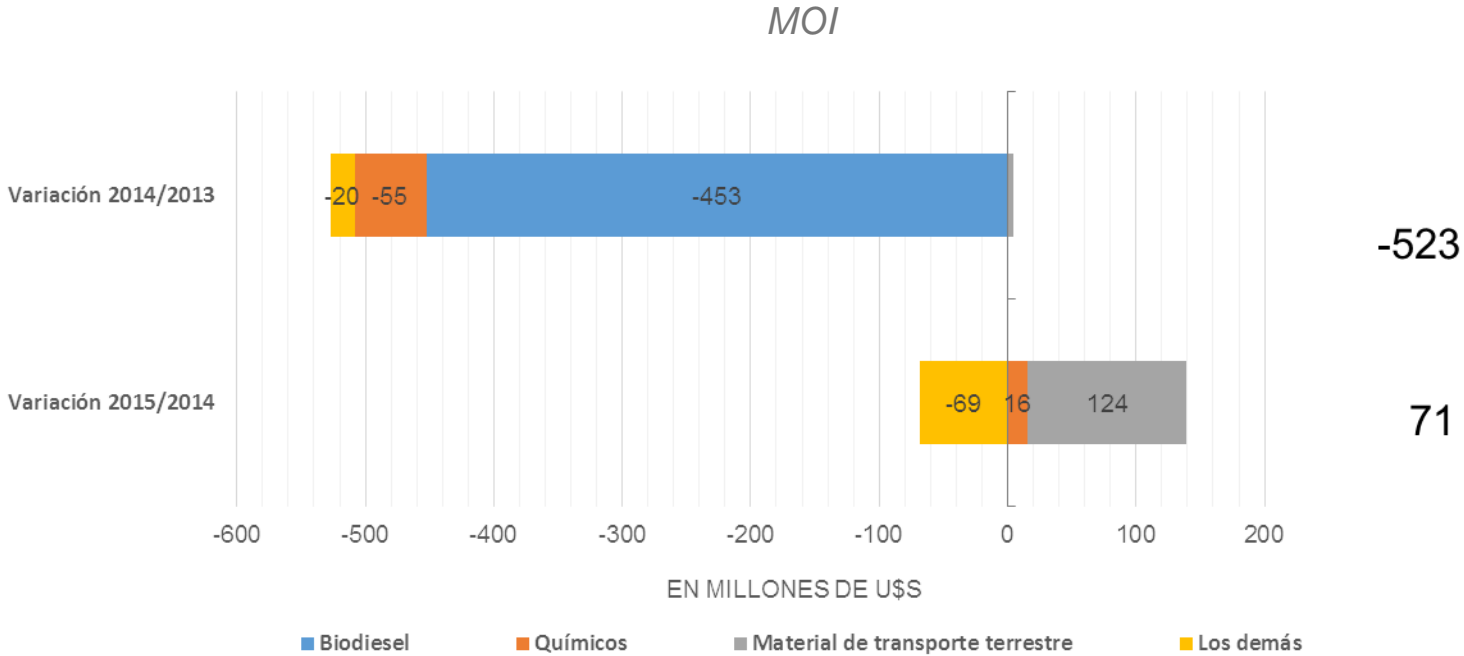
Toneladas



# Evolución de las MOI

- Las exportaciones de MOI muestran un comportamiento positivo, determinado por la recuperación de las exportaciones de material de transporte, principalmente vehículos utilitarios diesel y productos químicos. El resto de los principales rubros tienen un comportamiento estable aunque moderadamente negativo.

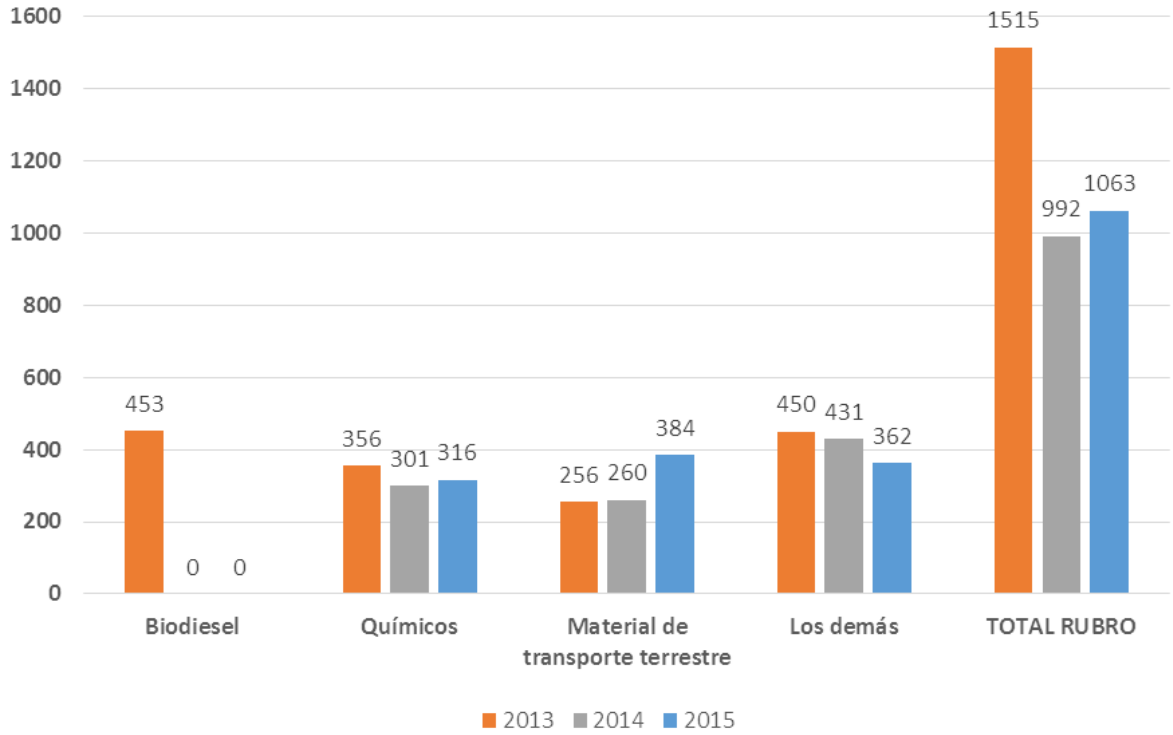
## CONTRIBUCIÓN SECTORIAL A LA VARIACIÓN DEL VALOR DE LAS EXPORTACIONES HACIA LA UE POR GRAN RUBRO



Fuente: Embajada Argentina ante la UE sobre datos de la DNCEI

# Evolución de las MOI

**EVOLUCIÓN DE LAS MOI POR RUBRO**  
Comparación interanual de 2013 a 2015  
EN MILLONES DE US\$

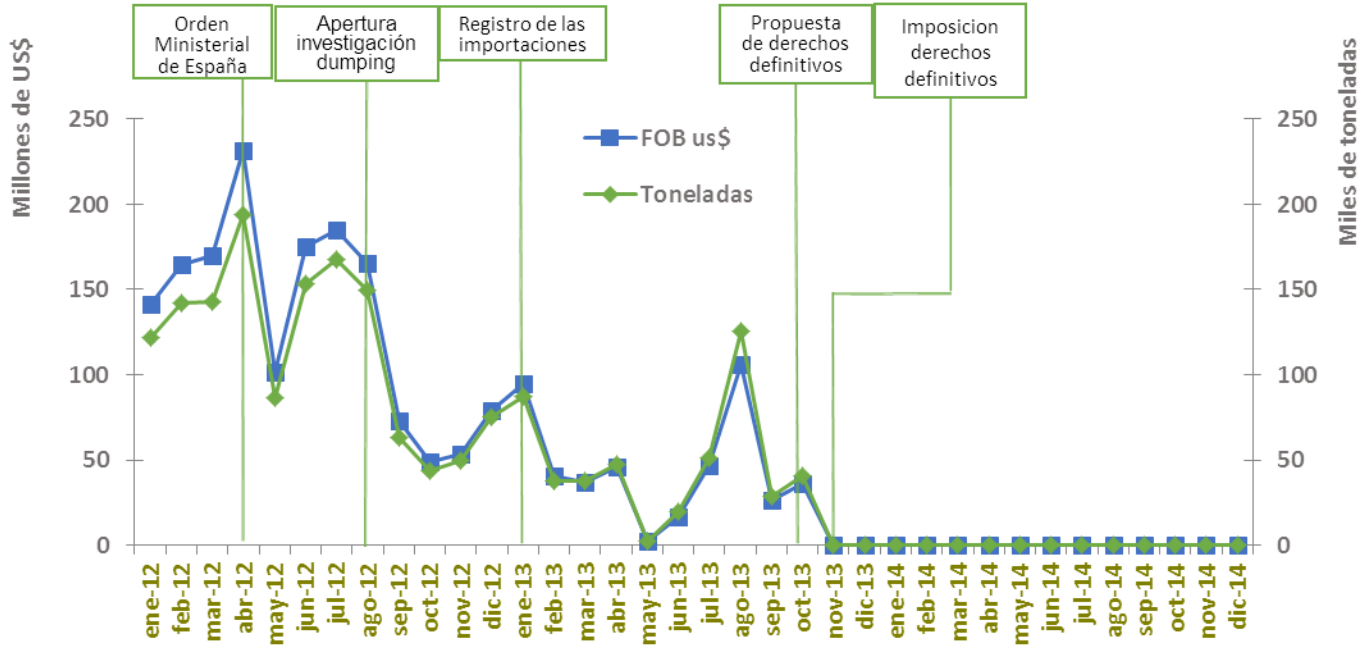


Fuente: Embajada Argentina ante la UE sobre datos de la DNCEI

# Biocombustibles

- El comercio se ha interrumpido luego de la decisión de la Comisión Europea de imponer derechos anti dumping definitivos a las exportaciones de Argentina e Indonesia.

**EVOLUCIÓN MENSUAL DE LAS EXPORTACIONES DE BIODIESEL EN US\$ MILLONES Y TONELADAS**



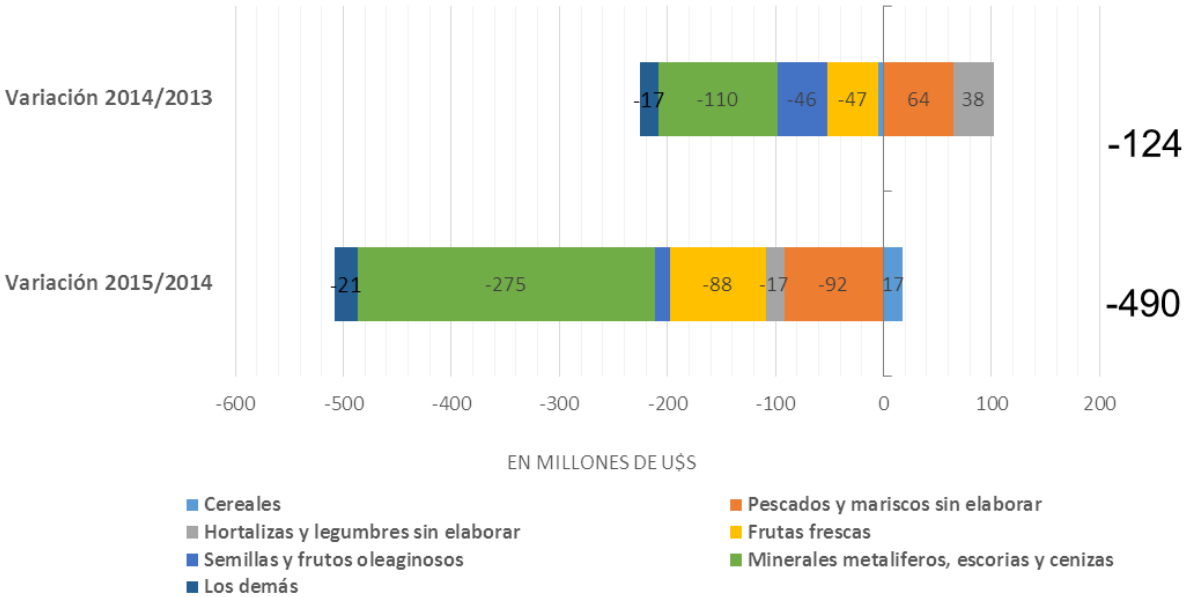
Fuente: Embajada Argentina ante la UE sobre datos de la DNCEI

# Evolución de los productos primarios

El desempeño negativo de este sector en el año 2015 estuvo determinado principalmente por la reducción de los valores exportados de minerales (-275 millones de US\$). También se verifica un comportamiento negativo en el rubro de frutas (-88 millones de US\$) y pescado (-92 millones de US\$). Se destaca la caída de las exportaciones de peras (-33 millones de US\$), hecho que podría atribuirse a la dificultad para adaptarse al descenso de los precios en Europa por el embargo ruso (las importaciones totales de peras desde extra zona no han disminuido).

## CONTRIBUCIÓN SECTORIAL A LA VARIACIÓN DEL VALOR DE LAS EXPORTACIONES HACIA LA UE POR GRAN RUBRO, EN MILLONES DE US\$

### PRODUCTOS PRIMARIOS

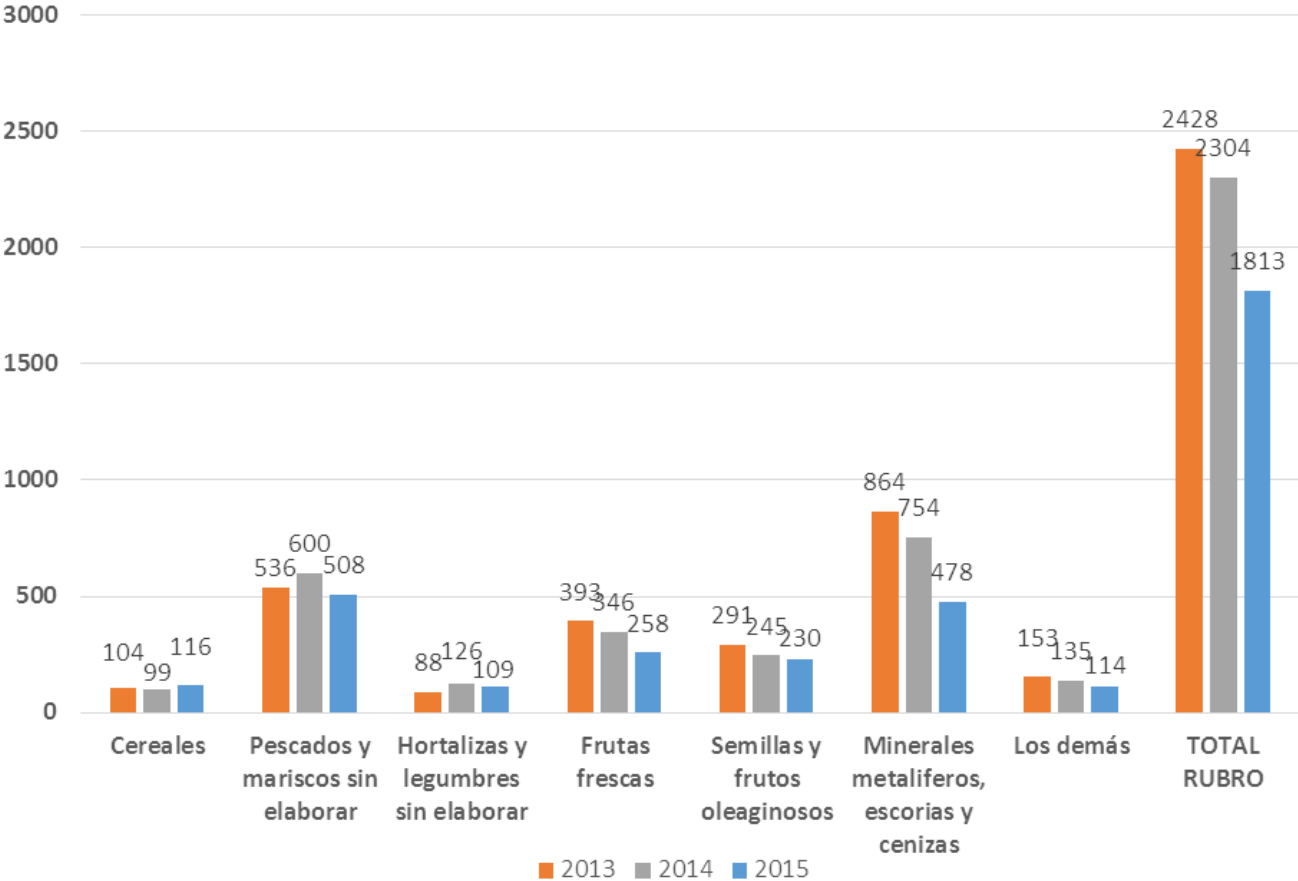


Fuente: Embajada Argentina ante la UE sobre datos de la DNCEI

# Evolución de los productos primarios

## EVOLUCIÓN DE LOS PRODUCTOS PRIMARIOS

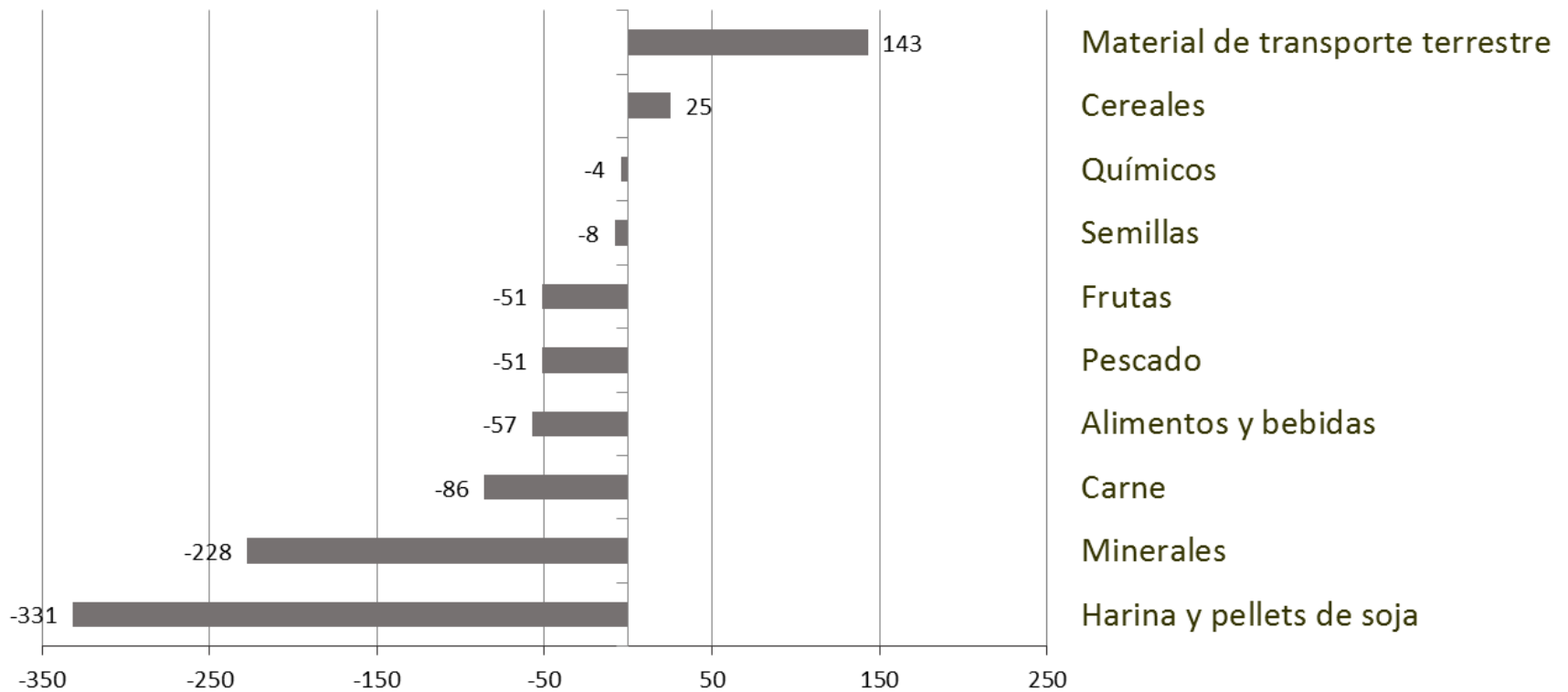
2013 a 2015, comparación interanual  
EN MILLONES DE US\$



Fuente: Embajada Argentina ante la UE sobre datos de la DNCEI

# Síntesis: contribución neta al desempeño de las exportaciones

**EXPORTACIONES: VARIACIÓN NETA 2015 contra 2014, EN US\$ MILLONES**



# Diez principales productos exportados en 2015

Posición	Descripción	en miles de US\$ FOB	%
23040010	Harina y "pellets" de la extracción del aceite de soja	3.342.048	40,7
26030090	(*)Minerales de cobre y sus concentrados excluido sulfuros	386.606	4,7
02013000	Carne bovina, deshuesada, fresca o refrigerada	362.330	4,4
03061710	Los demás camarones, langostinos y demás decápodos natantia enteros congelados	352.038	4,3
20081100	Maníes preparados o conservados en formas ncop.	271.655	3,3
87042190	Vehículos p/transporte de mercancías, de peso total c/carga máxima <= a 5 t., c/motor de émbolo o pistón, encendido por compresión (diesel o semidiesel), ncop.	180.817	2,2
22042100	Vinos excluidos espumosos; mostos de uva c/fermentación cortada p/añadido de alcohol, en envases <= a 2 l.	173.950	2,1
23025000	Salvados, moyuelos y residuos de leguminosas	170.329	2,1
12024200	Maníes (cacañuetes, cacañuetes)* sin tostar ni cocer de otro modo, sin cáscara, incluso quebrantados	152.712	1,9
08055000	Limonos	122.063	1,5
<b>10 PRIMEROS PRODUCTOS</b>		<b>5.514.547</b>	<b>67,2</b>
<b>TOTAL</b>		<b>8.206.442</b>	<b>100,0</b>



## Diez principales aumentos en 2015 (en miles de U\$S)

	Posición	Descripción	2015	2014	Diferencia	%
1	87042190	Vehículos p/transporte de mercancías,de peso total c/carga máxima <= a 5 t.,c/motor de émbolo o pistón,encendido por compresión(diesel o semidiesel),ncop.	180.817	95.102	85.716	90
2	23063010	Tortas,harinas y"pellets"de grasas o aceites de girasol	71.197	15.243	55.954	367
3	20081100	Maníes preparados o conservados en formas ncop.	271.655	223.413	48.241	22
4	15091000	Aceite de oliva virgen	50.826	2.877	47.949	1.666
5	20093900	Jugos de agrios(citrus)s/fermentar y s/adición de alcohol,excluidos naranjas,pomelos o toronja	94.224	47.232	46.992	99
6	33011300	Aceites esenciales de limón	77.426	30.465	46.962	154
7	23080000	Materias y desperdicios vegetales ncop.,utilizados p/alimentación de animales	75.946	30.753	45.193	147
8	71081210	(*)Oro p/uso no monetario,formas en bruto de aleación dorada o bullón dorado	67.212	35.016	32.196	92
9	26161000	Minerales de plata y sus concentrados	71.508	44.051	27.457	62
10	87084080	Las demás cajas de cambio	103.845	83.242	20.602	25

## Diez principales disminuciones en 2015 (en miles de U\$S)

	Posición	Descripción	2015	2014	Diferencia	%
1	23040010	Harina y "pellets" de la extracción del aceite de soja	3.342.048	3.641.309	-299.261	-8
2	26030090	Minerales de cobre y sus concentrados excluido sulfuros	386.606	652.005	-265.399	-41
3	02013000	Carne bovina, deshuesada, fresca o refrigerada	362.330	454.554	-92.224	-20
4	23099090	Preparaciones p/alimentación de animales, ncop.	3.243	90.938	-87.695	-96
5	23025000	Salvados, moyuelos y residuos de leguminosas	170.329	219.752	-49.423	-22
6	03061710	Los demás camarones, langostinos y demás decápodos natantia enteros congelados	352.038	393.064	-41.026	-10
7	08083000	Peras frescas	48.732	81.808	-33.076	-40
8	27101259	Las demás gasolinás	3	31.325	-31.322	-100
9	26070000	Minerales de plomo y sus concentrados	11.939	41.899	-29.960	-72
10	73042939	Tubos s/costura, aceros aleados s/revestir, p/entubación o producción de pozos de petróleo o gas, ncop.	7.457	36.211	-28.754	-79

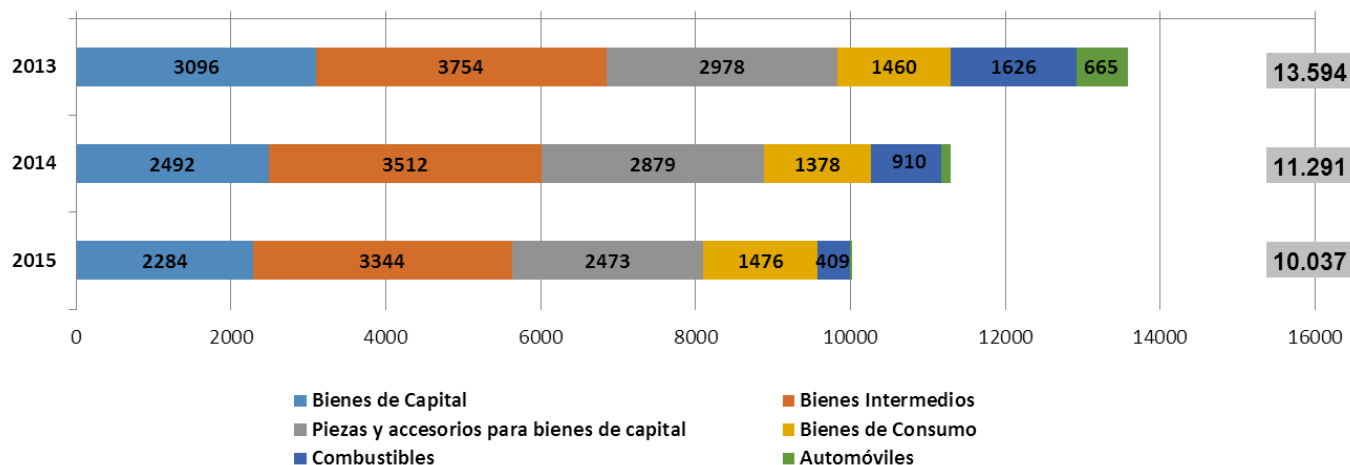
# Composición sectorial de las importaciones

- Las importaciones disminuyeron un 11% en la comparación interanual. Se contraen 8, 14 y 5% las importaciones de bienes de capital, piezas y accesorios y bienes intermedios respectivamente. Descienden 66% las compras de automóviles. El único rubro con desempeño positivo es el de bienes de consumo (+7%).

**EVOLUCIÓN DE LAS IMPORTACIONES DESDE LA UE POR GRAN RUBRO**  
EN MILLONES DE US\$ CIF Y EVOLUCIÓN PORCENTUAL RESPECTO DEL AÑO ANTERIOR

	Bienes de Capital		Bienes Intermedios		Combustibles		Piezas y accesorios para bienes de capital		Bienes de Consumo		Automóviles		TOTAL	
<b>2013</b>	3096	-15%	3754	-5%	1626	192%	2978	0%	1460	8%	665	10%	13594	3%
<b>2014</b>	2492	-19%	3512	-6%	910	-44%	2879	-3%	1378	-6%	116	-83%	11291	-17%
<b>2015</b>	2284	-8%	3344	-5%	409	-55%	2473	-14%	1476	7%	39	-66%	10037	-11%

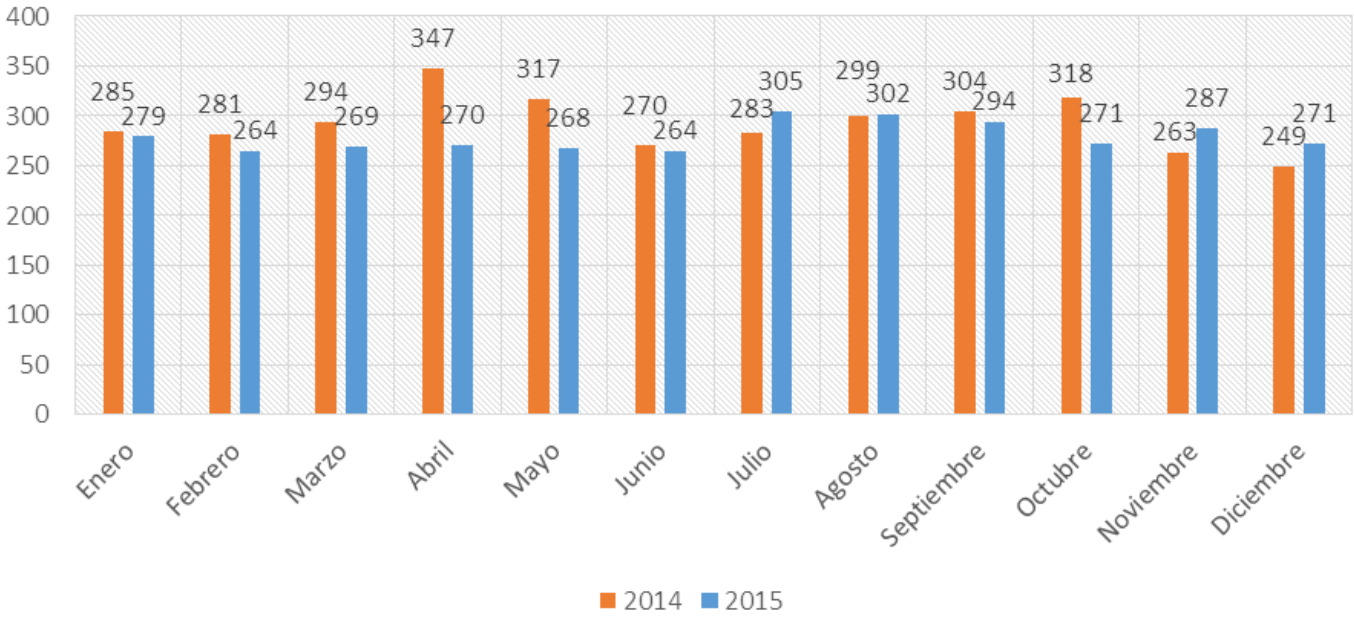
**EVOLUCIÓN DE LA COMPOSICIÓN DE LAS IMPORTACIONES DESDE LA UE POR GRAN RUBRO,**  
EN MILLONES DE US\$



# Bienes intermedios

- Las importaciones de bienes intermedios sumaron **US\$ 3.344 millones**, un -5% menos que en el año anterior. Sin embargo, se registra una recuperación de las compras de bienes intermedios en noviembre y diciembre.

**EVOLUCIÓN DE LAS IMPORTACIONES DESDE LA UE  
DE 2014 A 2015  
EN MILLONES DE US\$**  
*BIENES INTERMEDIOS*



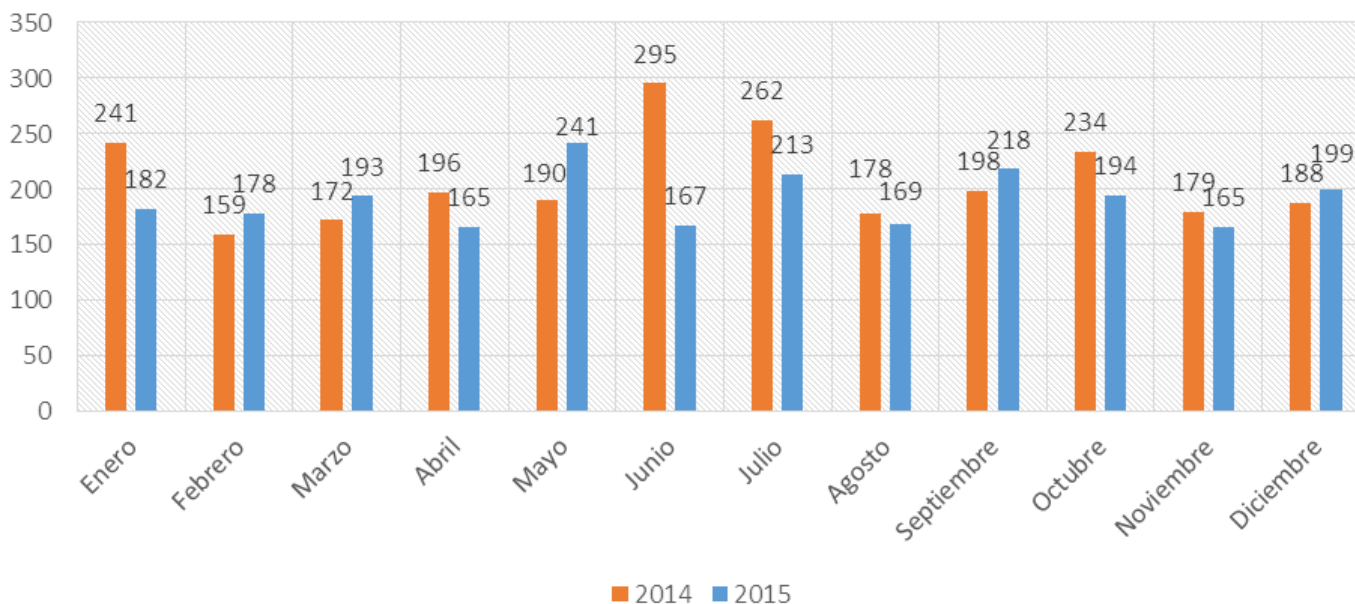
Fuente: Embajada Argentina ante la UE sobre datos de la DNCEI

# Bienes de capital

- Las importaciones de bienes de capital sumaron **US\$ 2.284 millones**. Una disminución de 8%, aunque nuevamente con una recuperación en el mes de diciembre.

## EVOLUCIÓN DE LAS IMPORTACIONES DESDE LA UE DE 2014 A 2015 EN MILLONES DE US\$

### BIENES DE CAPITAL

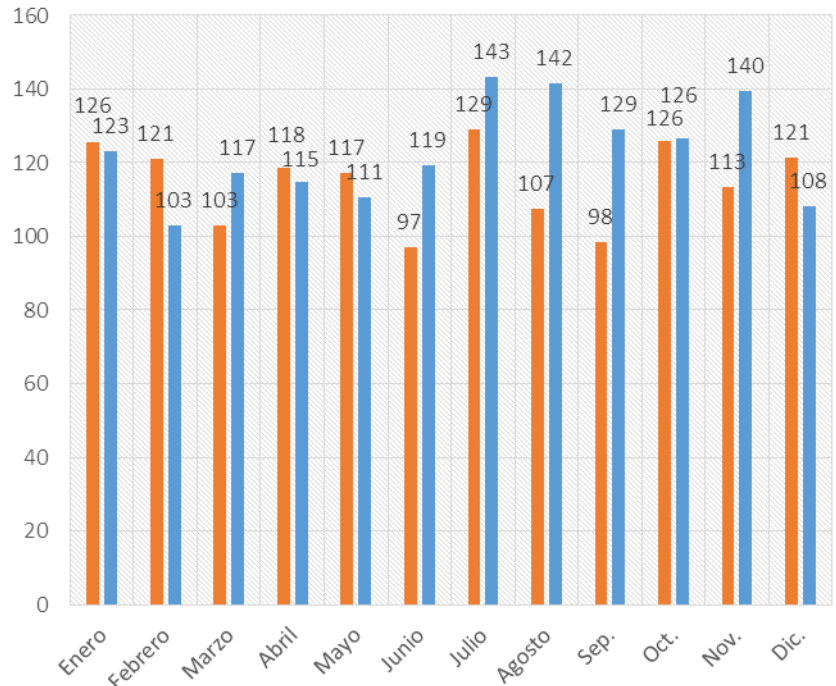


# Bienes de consumo

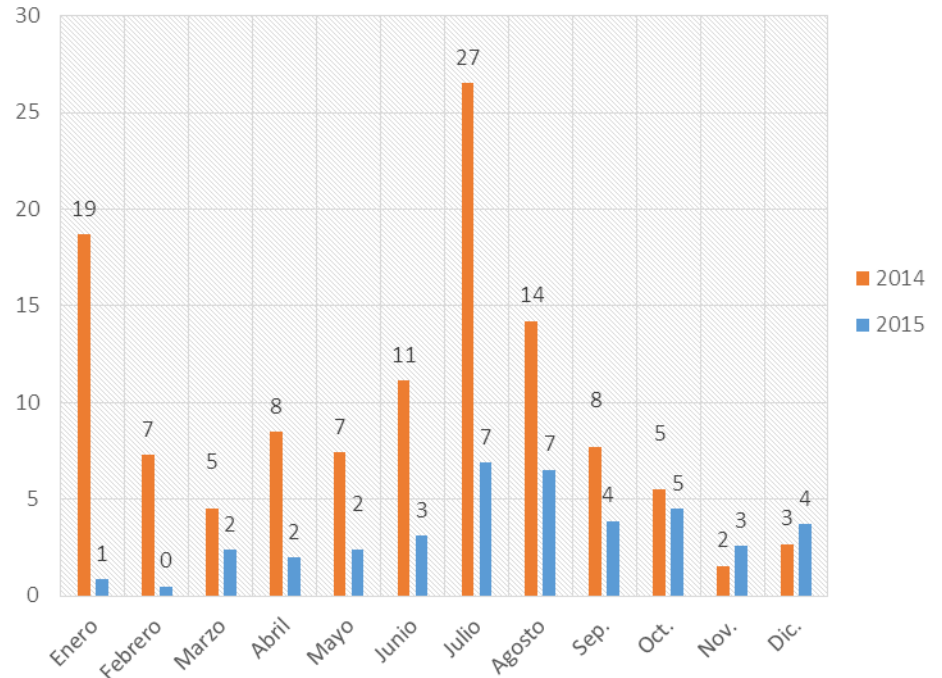
- Las importaciones de bienes de consumo sumaron **US\$ 1.476 millones**, un 7% más que en 2014. Los bienes de consumo mostraron un desempeño creciente en la mayor parte del año, con un descenso en diciembre, comportamiento exactamente contrario al de los vehículos automotores.

**EVOLUCIÓN DE LAS IMPORTACIONES DESDE LA UE  
DE 2014 A 2015  
EN MILLONES DE US\$**

*BIENES DE CONSUMO*



*AUTOMÓVILES*

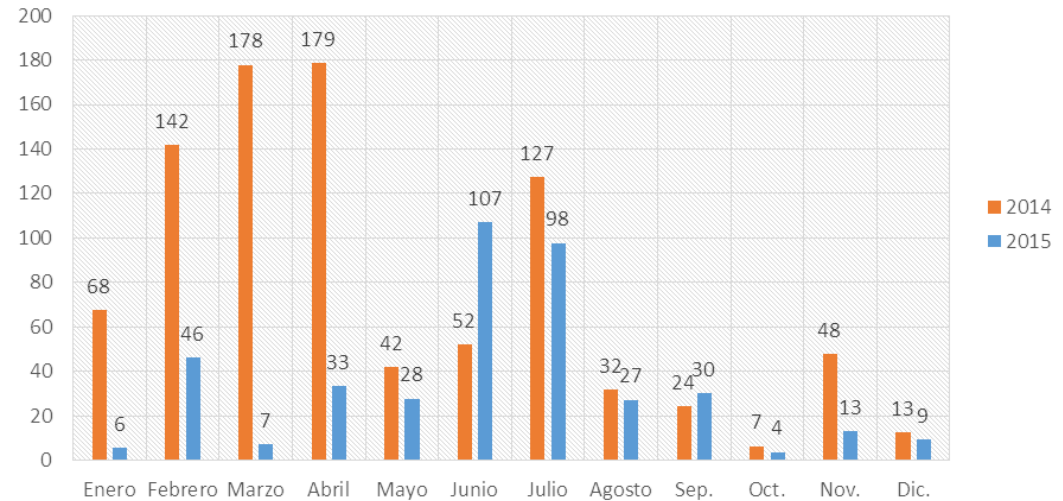


Fuente: Embajada Argentina ante la UE sobre datos de la DNCEI

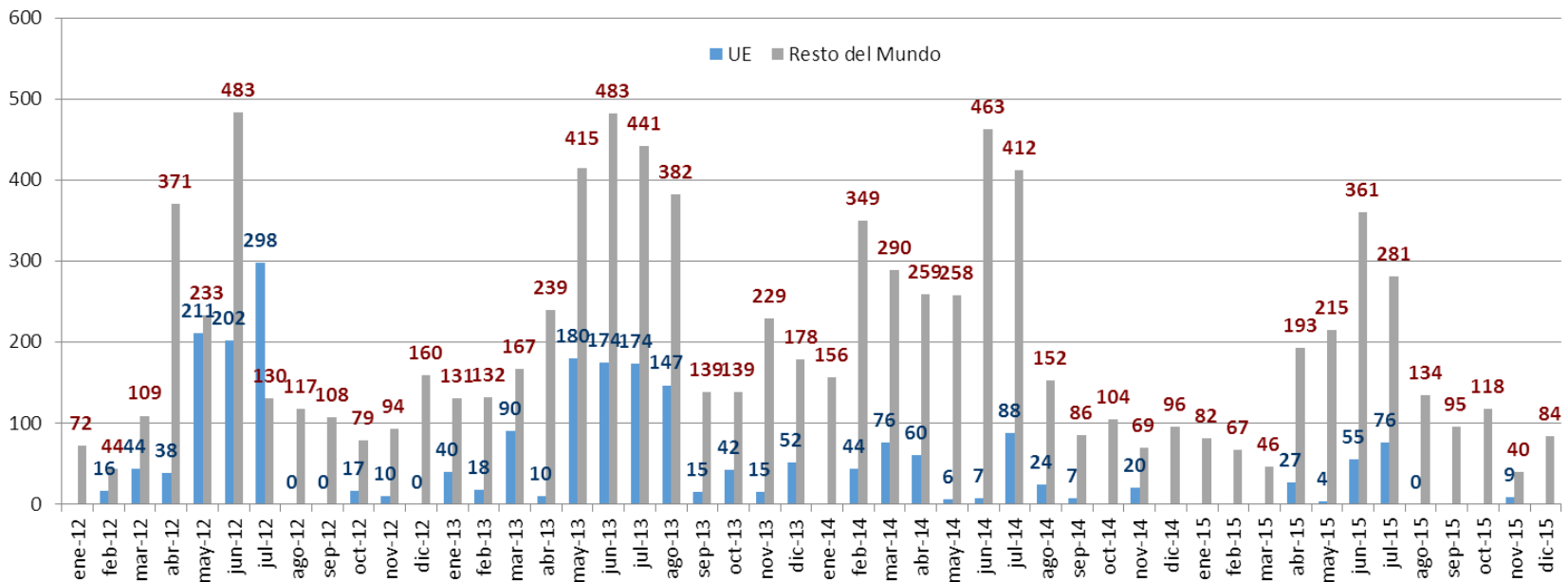
# Combustibles

- Las importaciones sumaron **US\$ 409 millones**, con una disminución de 55%.

EVOLUCIÓN MENSUAL DE LAS IMPORTACIONES DE COMBUSTIBLES DESDE LA UE DE 2014 A 2015 EN MILLONES DE US\$



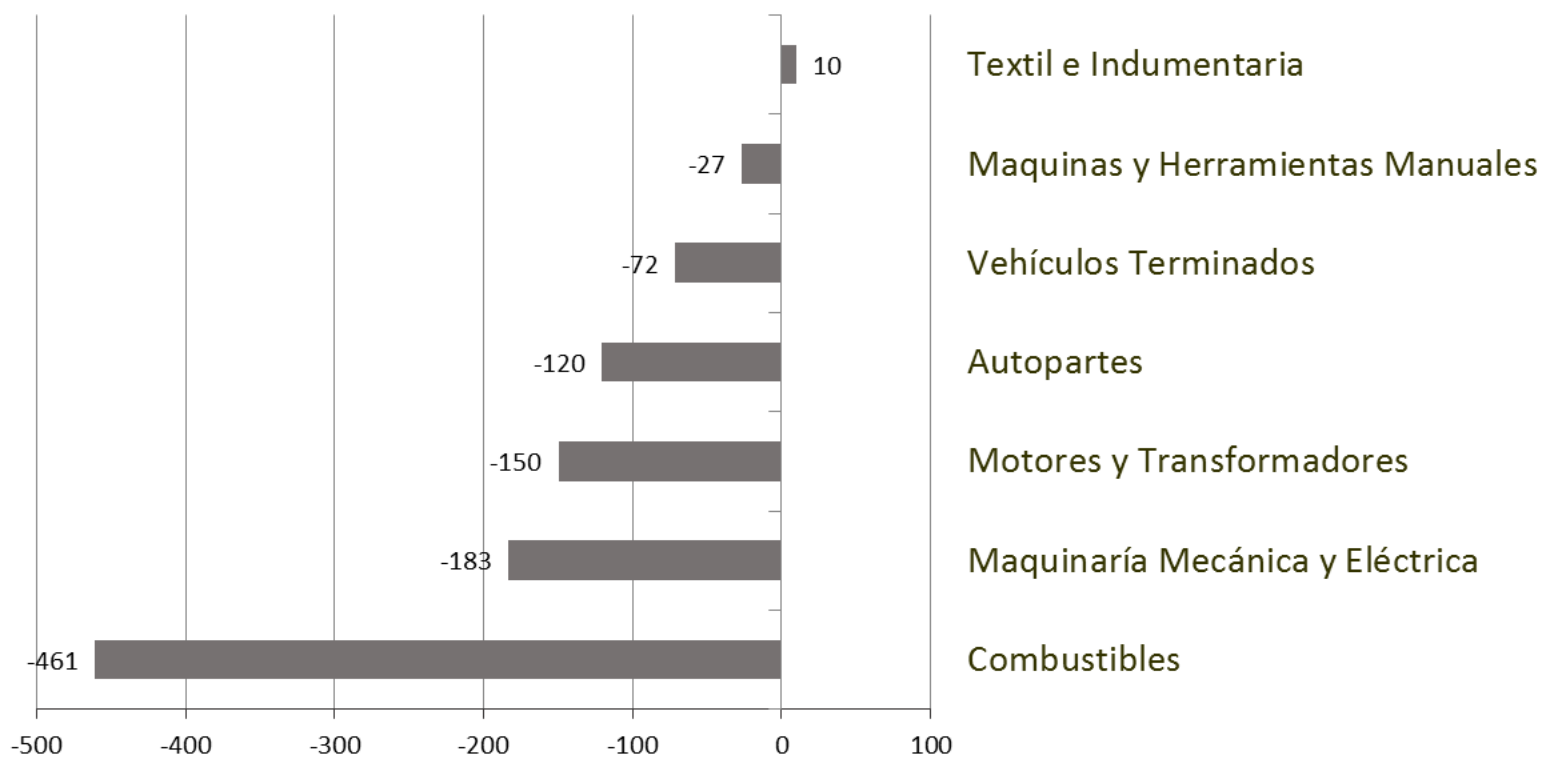
EVOLUCIÓN MENSUAL DE LAS IMPORTACIONES DE « GAS OIL » DESDE LA UE Y EL RESTO DEL MUNDO – EN MILLONES DE US\$



Fuente: Embajada Argentina ante la UE sobre datos de la DNCEI

# Contribución sectorial al desempeño de las importaciones

IMPORTACIONES: VARIACIÓN NETA DE 2014 A 2015, EN US\$ MILLONES



Fuente: Embajada Argentina ante la UE sobre datos de la DNCEI



# Diez principales productos importados en 2015

	<b>Posición</b>	<b>Descripción</b>	<b>En miles de US\$ CIF</b>	<b>%</b>
1	84082020	Motores de émbolo,diesel o semidiesel,p/vehículos automotores,cilindrada > a 1500cm3.y <= a 2500cm3.	213.522	2,1
2	30021039	Otras fracciones de sangre y productos inmunológicos ncop.,preparados como medicamentos	198.480	2,0
3	87082999	Partes y accesorios de carrocerias ncop.,de vehículos automóviles p/transporte de personas,mercancias o usos especiales	187.578	1,9
4	27101921	Gasóleo("gas oil")	171.162	1,7
5	27111100	Gas natural licuado	165.962	1,7
6	84119900	Partes de turbinas de gas ncop.	163.405	1,6
7	30049069	Medicamentos c/compuestos heterocíclicos c/heteroátomos de nitrógeno,ncop.,acondicionados p/la venta por menor	136.015	1,4
8	87089990	Partes y accesorios de vehículos automóviles ncop.	110.776	1,1
9	30021038	Anticuerpo humano de afinidad específica c/el antígeno transmenbranal cd20(rituximab)	92.476	0,9
10	88024090	Aviones y otras aeronaves,de peso en vacío > a 15000 kg.,excluidas a turbohélice	86.718	0,9
<b>10 PRIMEROS PRODUCTOS</b>			<b>1.526.092</b>	<b>15,2</b>
<b>TOTAL</b>			<b>10.036.622</b>	<b>100,0</b>

Fuente: Embajada Argentina ante la UE sobre datos de la DNCEI

Elaboración: Sección Económica y Comercial / Abril de 2016

